

รายงานสถิติเกี่ยวกับการติดตั้งระบบ GPS

ณ วันที่ 12 ธันวาคม 2562

1. จำนวนผู้ให้บริการ GPS ที่เชื่อมต่อข้อมูลกับกรมการขนส่งทางบก 174 ราย  
 2. จำนวนผู้ให้บริการ GPS และจำนวนรุ่น GPS ที่ได้รับการรับรองจากกรม

| จำนวนผู้ให้บริการ GPS ที่ได้รับการรับรองจากกรม(ราย) | จำนวนรุ่น GPS ที่ได้รับการรับรองจากกรม (รุ่น) |
|---|---|
| 132   | 398   |

3. จำนวนรถที่เชื่อมต่อข้อมูลกับศูนย์ GPS

| รถโดยสารประจำทาง | รถโดยสารไม่ประจำทาง | รถบรรทุกไม่ประจำทาง | รถบรรทุกส่วนบุคคล | รถอื่นๆ | รวม     |
|------------------|---------------------|---------------------|-------------------|---------|---------|
| 21,649           | 64,140              | 132,800             | 200,983           | 37,816  | 457,388 |

4. จำนวนรถที่ต้องติดตั้ง GPS และที่ติดตั้ง GPS แล้ว

| ประเภทรถ     | จำนวนรถที่ต้องติดตั้ง GPS (คัน) | จำนวนรถที่ติดตั้ง GPS แล้ว (คัน) | รถที่ติดตั้ง GPS แล้ว (ร้อยละ) | ความเร็วเกิน (คัน) | ร้อยละของรถที่ใช้ความเร็วเกิน | ความเร็วสูงสุด (กม./ชม.) | ความเร็วเกินเฉลี่ย(กม./ชม.) |
|--------------|---------------------------------|----------------------------------|--------------------------------|--------------------|-------------------------------|--------------------------|-----------------------------|
| รถโดยสาร     |                                 |                                  |                                |                    |                               |                          |                             |
| -ประจำทาง    | 20,877                          | 18,628                           | 89.23                          | 1,981              | 10.63                         | 138                      | 95.97                       |
| - หมวด 1     | 4,923                           | 4,162                            | 84.54                          |                    |                               |                          |                             |
| - หมวด 2     | 8,157                           | 7,581                            | 92.94                          |                    |                               |                          |                             |
| - หมวด 3     | 7,797                           | 6,885                            | 88.30                          |                    |                               |                          |                             |
| -ไม่ประจำทาง | 68,927                          | 64,140                           | 93.05                          | 1,974              | 3.08                          | 138                      | 95.74                       |
| รวมรถโดยสาร  | 89,804                          | 82,768                           | 92.17                          | 3,955              | 4.78                          |                          | 95.86                       |
| รถบรรทุก     |                                 |                                  |                                |                    |                               |                          |                             |
| -ไม่ประจำทาง | 142,259                         | 132,800                          | 93.35                          | 524                | 0.39                          | 127                      | 97.62                       |
| -ส่วนบุคคล   | 255,015                         | 200,983                          | 78.81                          | 464                | 0.23                          | 127                      | 97.12                       |
| รวมรถบรรทุก  | 397,274                         | 333,783                          | 84.02                          | 988                | 0.30                          |                          | 97.39                       |
| รวมทั้งหมด   | 487,078                         | 416,551                          | 85.52                          | 4,943              | 1.19                          |                          | 96.16                       |

5. จำนวนรถตู้โดยสารที่ต้องติดตั้ง GPS และที่ติดตั้ง GPS แล้ว

| ประเภทรถ     | จำนวนรถที่ต้องติดตั้ง GPS (คัน) | จำนวนรถที่ติดตั้ง GPS แล้ว (คัน) | รถที่ติดตั้ง GPS แล้ว (ร้อยละ) | ความเร็วเกิน (คัน) | ร้อยละของรถที่ใช้ความเร็วเกิน | ความเร็วสูงสุด (กม./ชม.) | ความเร็วเกินเฉลี่ย(กม./ชม.) |
|--------------|---------------------------------|----------------------------------|--------------------------------|--------------------|-------------------------------|--------------------------|-----------------------------|
| -ประจำทาง    | 12,038                          | 10,671                           | 88.64                          |                    |                               |                          |                             |
| - หมวด 1     | 4,094                           | 3,369                            | 82.29                          |                    |                               |                          |                             |
| - หมวด 2     | 4,308                           | 3,784                            | 87.84                          | 774                | 20.45                         | 134                      | 95.66                       |
| - หมวด 3     | 3,636                           | 3,518                            | 96.75                          |                    |                               |                          |                             |
| -ไม่ประจำทาง | 37,159                          | 35,214                           | 94.77                          |                    |                               |                          |                             |
| รวมทั้งหมด   | 49,197                          | 45,885                           | 93.27                          |                    |                               |                          |                             |

6. จำนวนรถโดยสาร 2 ชั้น ที่ต้องติดตั้ง GPS และที่ติดตั้ง GPS แล้ว

| ประเภทรถ     | จำนวนรถที่ต้องติดตั้ง GPS (คัน) | จำนวนรถที่ติดตั้ง GPS แล้ว (คัน) | รถที่ติดตั้ง GPS แล้ว (ร้อยละ) | ความเร็วเกิน (คัน) | ร้อยละของรถที่ใช้ความเร็วเกิน | ความเร็วสูงสุด (กม./ชม.) | ความเร็วเกินเฉลี่ย(กม./ชม.) |
|--------------|---------------------------------|----------------------------------|--------------------------------|--------------------|-------------------------------|--------------------------|-----------------------------|
| -ประจำทาง    | 1,467                           | 1,467                            | 100.00                         | 157                | 10.70                         | 106                      | 92.95                       |
| -ไม่ประจำทาง | 5,229                           | 4,886                            | 93.44                          | 195                | 3.99                          | 115                      | 94.96                       |
| -ส่วนบุคคล   | 33                              | 20                               | 60.61                          | 0                  | 0.00                          | 0                        | 0.00                        |
| รวมทั้งหมด   | 6,729                           | 6,373                            | 94.71                          | 352                | 5.52                          |                          | 94.06                       |

7. จำนวนรถพยาบาลที่เชื่อมต่อข้อมูลกับศูนย์ GPS

หน่วย : คัน

| ขย.1 | ขย.2 | ขย.3 | รวม   |
|------|------|------|-------|
| 951  | 182  | 15   | 1,148 |

รายงานสถิติการกระทำความผิดจากระบบ GPS รถทุกประเภท ทั่วประเทศ

เดือน ธันวาคม 2562

หน่วย : คัน

| วันที่   |             | 1 ธ.ค.              | 2 ธ.ค. | 3 ธ.ค. | 4 ธ.ค. | 5 ธ.ค. | 6 ธ.ค. | 7 ธ.ค. | 8 ธ.ค. | 9 ธ.ค. | 10 ธ.ค. | 11 ธ.ค. | 12 ธ.ค. | 13 ธ.ค. | 14 ธ.ค. | 15 ธ.ค. | ค่าเฉลี่ยจำนวนรถ<br>ที่กระทำความผิด |        |
|----------|-------------|---------------------|--------|--------|--------|--------|--------|--------|--------|--------|---------|---------|---------|---------|---------|---------|-------------------------------------|--------|
| รถโดยสาร | ประจำทาง    | ความเร็วเกิน        | 2,224  | 1,994  | 1,853  | 1,909  | 2,096  | 2,177  | 1,958  | 2,238  | 2,208   | 2,129   | 2,059   | 1,981   |         |         |                                     | 2,069  |
|          |             | ไม่แสดงตน           | 2,268  | 2,211  | 2,179  | 2,200  | 2,140  | 2,315  | 2,255  | 2,162  | 2,184   | 2,130   | 2,089   | 2,098   |         |         |                                     | 2,186  |
|          |             | ชั่วโมงการทำงานเกิน | 4,300  | 4,204  | 3,938  | 3,625  | 3,370  | 3,601  | 3,912  | 3,392  | 3,141   | 3,157   | 3,067   | 2,758   |         |         |                                     | 3,539  |
|          | ไม่ประจำทาง | ความเร็วเกิน        | 1,730  | 1,626  | 1,612  | 1,753  | 1,660  | 1,805  | 2,019  | 1,951  | 1,995   | 1,905   | 1,793   | 1,974   |         |         |                                     | 1,819  |
|          |             | ไม่แสดงตน           | 3,033  | 3,562  | 3,674  | 3,723  | 2,984  | 4,030  | 3,867  | 3,256  | 3,778   | 3,312   | 3,760   | 3,815   |         |         |                                     | 3,566  |
|          |             | ชั่วโมงการทำงานเกิน | 1,895  | 1,431  | 1,183  | 1,447  | 1,568  | 1,510  | 1,974  | 1,840  | 1,148   | 1,297   | 1,086   | 1,142   |         |         |                                     | 1,460  |
|          | ส่วนบุคคล   | ความเร็วเกิน        | 10     | 12     | 8      | 9      | 7      | 14     | 11     | 9      | 11      | 5       | 11      | 12      |         |         |                                     | 10     |
|          |             | ไม่แสดงตน           | 8      | 15     | 15     | 17     | 10     | 17     | 16     | 13     | 14      | 12      | 16      | 22      |         |         |                                     | 15     |
|          |             | ชั่วโมงการทำงานเกิน | 6      | 4      | 2      | 2      | 2      | 7      | 0      | 5      | 1       | 1       | 0       | 1       |         |         |                                     | 3      |
| รถบรรทุก | ไม่ประจำทาง | ความเร็วเกิน        | 258    | 343    | 419    | 459    | 329    | 422    | 388    | 309    | 402     | 450     | 452     | 524     |         |         |                                     | 396    |
|          |             | ไม่แสดงตน           | 14,106 | 21,832 | 24,635 | 24,888 | 16,820 | 23,565 | 22,469 | 14,817 | 22,460  | 22,834  | 25,433  | 26,352  |         |         |                                     | 21,684 |
|          |             | ชั่วโมงการทำงานเกิน | 15,796 | 17,117 | 22,001 | 20,832 | 18,962 | 18,792 | 20,938 | 16,151 | 16,178  | 20,970  | 20,366  | 21,237  |         |         |                                     | 19,112 |
|          | ส่วนบุคคล   | ความเร็วเกิน        | 335    | 377    | 377    | 397    | 310    | 349    | 397    | 351    | 428     | 477     | 464     | 464     |         |         |                                     | 394    |
|          |             | ไม่แสดงตน           | 11,502 | 15,632 | 16,515 | 17,003 | 12,320 | 16,697 | 16,680 | 13,108 | 16,830  | 17,572  | 18,072  | 18,711  |         |         |                                     | 15,887 |
|          |             | ชั่วโมงการทำงานเกิน | 8,822  | 9,674  | 9,982  | 9,483  | 8,344  | 9,221  | 10,673 | 8,750  | 8,295   | 10,361  | 8,701   | 8,783   |         |         |                                     | 9,257  |

รายงานสถิติการกระทำความผิดจากระบบ GPS รถทุกประเภท ทั่วประเทศ

เดือน ธันวาคม 2562

หน่วย : ร้อยละ

| วันที่                      |                     | 1 ธ.ค.              | 2 ธ.ค. | 3 ธ.ค. | 4 ธ.ค. | 5 ธ.ค. | 6 ธ.ค. | 7 ธ.ค. | 8 ธ.ค. | 9 ธ.ค. | 10 ธ.ค. | 11 ธ.ค. | 12 ธ.ค. | 13 ธ.ค. | 14 ธ.ค. | 15 ธ.ค. | ค่าเฉลี่ยร้อยละรถ<br>ที่กระทำความผิด |       |
|-----------------------------|---------------------|---------------------|--------|--------|--------|--------|--------|--------|--------|--------|---------|---------|---------|---------|---------|---------|--------------------------------------|-------|
| รถโดยสาร                    | ประจำทาง            | ความเร็วเกิน        | 11.91  | 10.68  | 9.92   | 10.22  | 11.22  | 11.68  | 10.50  | 12.12  | 11.84   | 11.42   | 11.04   | 10.63   |         |         |                                      | 11.10 |
|                             |                     | ไม่แสดงตน           | 12.15  | 11.85  | 11.67  | 11.78  | 11.46  | 12.42  | 12.09  | 11.71  | 11.71   | 11.42   | 11.20   | 11.26   |         |         |                                      | 11.73 |
|                             |                     | ชั่วโมงการทำงานเกิน | 23.03  | 22.52  | 21.08  | 19.41  | 18.04  | 19.31  | 20.98  | 18.37  | 16.84   | 16.93   | 16.45   | 14.81   |         |         |                                      | 18.98 |
|                             | ไม่ประจำทาง         | ความเร็วเกิน        | 2.70   | 2.54   | 2.52   | 2.74   | 2.60   | 2.83   | 3.15   | 3.04   | 3.11    | 2.97    | 2.79    | 3.08    |         |         |                                      | 2.84  |
|                             |                     | ไม่แสดงตน           | 4.74   | 5.57   | 5.74   | 5.82   | 4.67   | 6.31   | 6.03   | 5.08   | 5.89    | 5.16    | 5.86    | 5.95    |         |         |                                      | 5.57  |
|                             |                     | ชั่วโมงการทำงานเกิน | 2.96   | 2.24   | 1.85   | 2.26   | 2.45   | 2.37   | 3.08   | 2.87   | 1.79    | 2.02    | 1.69    | 1.78    |         |         |                                      | 2.28  |
| รถบรรทุก                    | ไม่ประจำทาง         | ความเร็วเกิน        | 0.19   | 0.26   | 0.32   | 0.34   | 0.25   | 0.32   | 0.29   | 0.23   | 0.30    | 0.34    | 0.34    | 0.39    |         |         |                                      | 0.30  |
|                             |                     | ไม่แสดงตน           | 10.61  | 16.42  | 18.52  | 18.70  | 12.64  | 17.70  | 16.92  | 11.16  | 16.91   | 17.18   | 19.14   | 19.84   |         |         |                                      | 16.31 |
|                             |                     | ชั่วโมงการทำงานเกิน | 11.88  | 12.88  | 16.54  | 15.65  | 14.24  | 14.12  | 15.77  | 12.16  | 12.18   | 15.78   | 15.32   | 15.99   |         |         |                                      | 14.38 |
|                             | ส่วนบุคคล           | ความเร็วเกิน        | 0.17   | 0.19   | 0.19   | 0.20   | 0.16   | 0.18   | 0.20   | 0.18   | 0.22    | 0.24    | 0.23    | 0.23    |         |         |                                      | 0.20  |
|                             |                     | ไม่แสดงตน           | 5.90   | 8.01   | 8.45   | 8.66   | 6.28   | 8.51   | 8.41   | 6.58   | 8.46    | 8.80    | 9.01    | 9.31    |         |         |                                      | 8.04  |
|                             |                     | ชั่วโมงการทำงานเกิน | 4.53   | 4.96   | 5.11   | 4.83   | 4.25   | 4.70   | 5.38   | 4.39   | 4.17    | 5.19    | 4.34    | 4.37    |         |         |                                      | 4.68  |
| ค่าเฉลี่ยรวม<br>รถทุกประเภท | ความเร็วเกิน        | 1.11                | 1.06   | 1.04   | 1.10   | 1.07   | 1.15   | 1.15   | 1.17   | 1.21   | 1.19    | 1.15    | 1.19    |         |         |         | 1.13                                 |       |
|                             | ไม่แสดงตน           | 7.53                | 10.53  | 11.43  | 11.61  | 8.32   | 11.32  | 10.94  | 8.04   | 10.91  | 11.04   | 11.86   | 12.24   |         |         |         | 10.48                                |       |
|                             | ชั่วโมงการทำงานเกิน | 7.51                | 7.89   | 9.02   | 8.59   | 7.83   | 8.05   | 9.06   | 7.27   | 6.94   | 8.62    | 7.98    | 8.14    |         |         |         | 8.07                                 |       |

รายงานสถิติการกระทำความผิดจากระบบ GPS รถทุกประเภท กรุงเทพมหานคร

เดือน ธันวาคม 2562

หน่วย : คัน

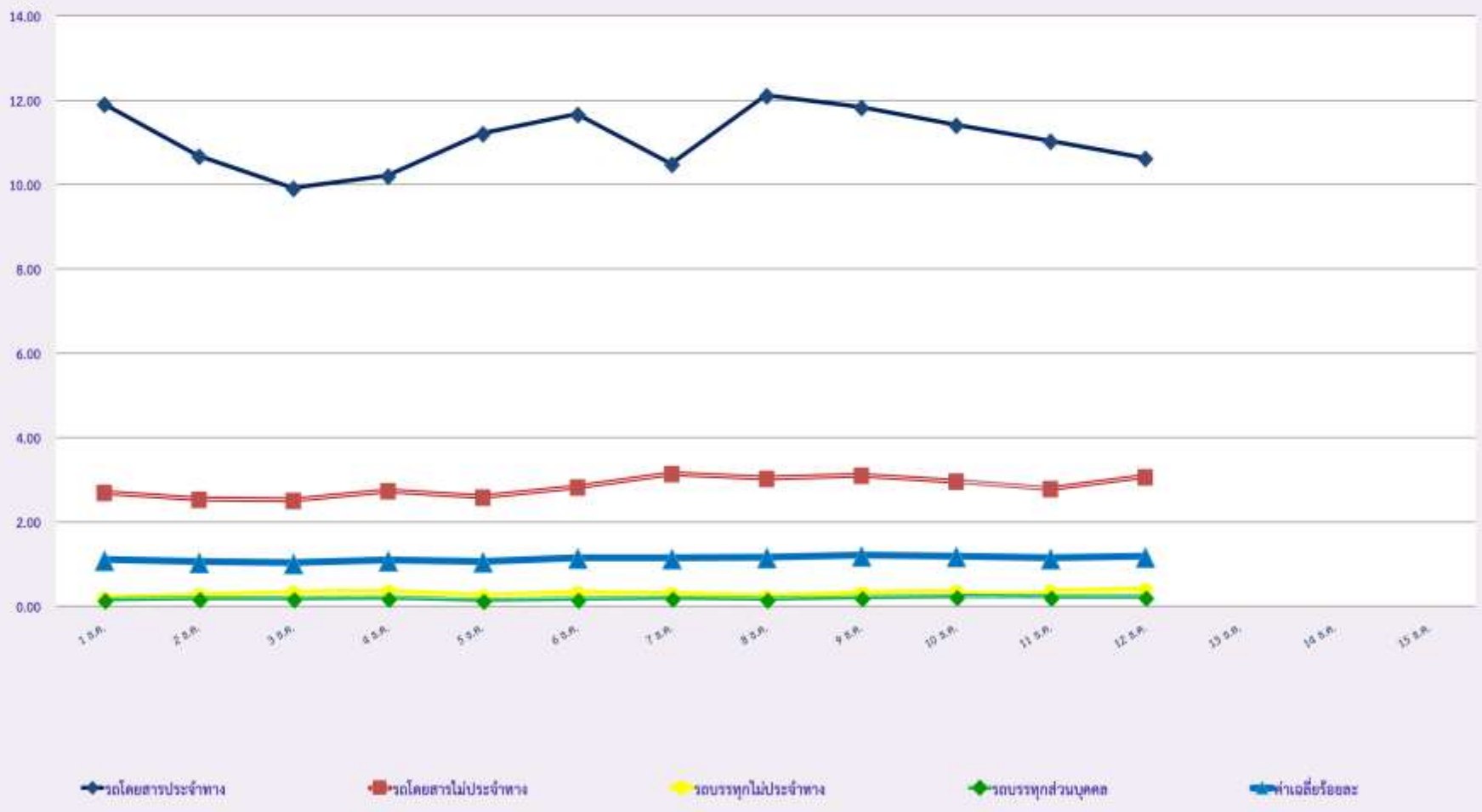
| วันที่   |             | 1 ธ.ค.              | 2 ธ.ค. | 3 ธ.ค. | 4 ธ.ค. | 5 ธ.ค. | 6 ธ.ค. | 7 ธ.ค. | 8 ธ.ค. | 9 ธ.ค. | 10 ธ.ค. | 11 ธ.ค. | 12 ธ.ค. | 13 ธ.ค. | 14 ธ.ค. | 15 ธ.ค. | ค่าเฉลี่ยจำนวนรถ<br>ที่กระทำความผิด |       |
|----------|-------------|---------------------|--------|--------|--------|--------|--------|--------|--------|--------|---------|---------|---------|---------|---------|---------|-------------------------------------|-------|
| รถโดยสาร | ประจำทาง    | ความเร็วเกิน        | 253    | 191    | 220    | 212    | 232    | 264    | 209    | 257    | 264     | 240     | 250     | 247     |         |         |                                     | 237   |
|          |             | ไม่แสดงตน           | 1,093  | 1,099  | 1,073  | 1,057  | 985    | 1,102  | 1,063  | 1,030  | 1,057   | 1,007   | 1,004   | 1,000   |         |         |                                     | 1,048 |
|          |             | ชั่วโมงการทำงานเกิน | 1,252  | 1,554  | 1,443  | 1,189  | 945    | 1,105  | 1,217  | 783    | 791     | 845     | 985     | 849     |         |         |                                     | 1,080 |
|          | ไม่ประจำทาง | ความเร็วเกิน        | 151    | 140    | 142    | 128    | 127    | 129    | 159    | 174    | 173     | 177     | 147     | 153     |         |         |                                     | 150   |
|          |             | ไม่แสดงตน           | 755    | 935    | 941    | 953    | 697    | 1,005  | 883    | 744    | 980     | 790     | 898     | 987     |         |         |                                     | 881   |
|          |             | ชั่วโมงการทำงานเกิน | 421    | 246    | 261    | 335    | 283    | 281    | 375    | 339    | 272     | 219     | 203     | 198     |         |         |                                     | 286   |
|          | ส่วนบุคคล   | ความเร็วเกิน        | 7      | 3      | 4      | 3      | 4      | 4      | 2      | 4      | 3       | 3       | 3       | 3       |         |         |                                     | 4     |
|          |             | ไม่แสดงตน           | 1      | 5      | 4      | 6      | 3      | 4      | 7      | 5      | 3       | 6       | 5       | 6       |         |         |                                     | 5     |
|          |             | ชั่วโมงการทำงานเกิน | 2      | 0      | 0      | 0      | 0      | 4      | 0      | 1      | 0       | 1       | 0       | 0       |         |         |                                     | 1     |
| รถบรรทุก | ไม่ประจำทาง | ความเร็วเกิน        | 1      | 5      | 8      | 8      | 11     | 10     | 7      | 6      | 13      | 9       | 5       | 8       |         |         |                                     | 8     |
|          |             | ไม่แสดงตน           | 3,610  | 7,614  | 8,736  | 9,174  | 4,703  | 8,217  | 7,783  | 3,732  | 7,955   | 7,309   | 8,534   | 9,312   |         |         |                                     | 7,223 |
|          |             | ชั่วโมงการทำงานเกิน | 2,040  | 2,583  | 3,161  | 3,251  | 2,376  | 2,778  | 2,958  | 1,849  | 2,254   | 2,623   | 2,616   | 2,957   |         |         |                                     | 2,621 |
|          | ส่วนบุคคล   | ความเร็วเกิน        | 7      | 5      | 3      | 4      | 6      | 3      | 6      | 6      | 8       | 11      | 4       | 4       |         |         |                                     | 6     |
|          |             | ไม่แสดงตน           | 1,942  | 3,147  | 3,309  | 3,554  | 1,919  | 3,273  | 3,434  | 2,115  | 3,285   | 3,353   | 3,421   | 3,529   |         |         |                                     | 3,023 |
|          |             | ชั่วโมงการทำงานเกิน | 973    | 1,036  | 1,125  | 1,103  | 718    | 3,274  | 1,240  | 965    | 881     | 1,120   | 1,044   | 932     |         |         |                                     | 1,201 |

รายงานสถิติความเร็วเกินของรถตู้โดยสารประจำทาง หมวด 2 (บขส.)

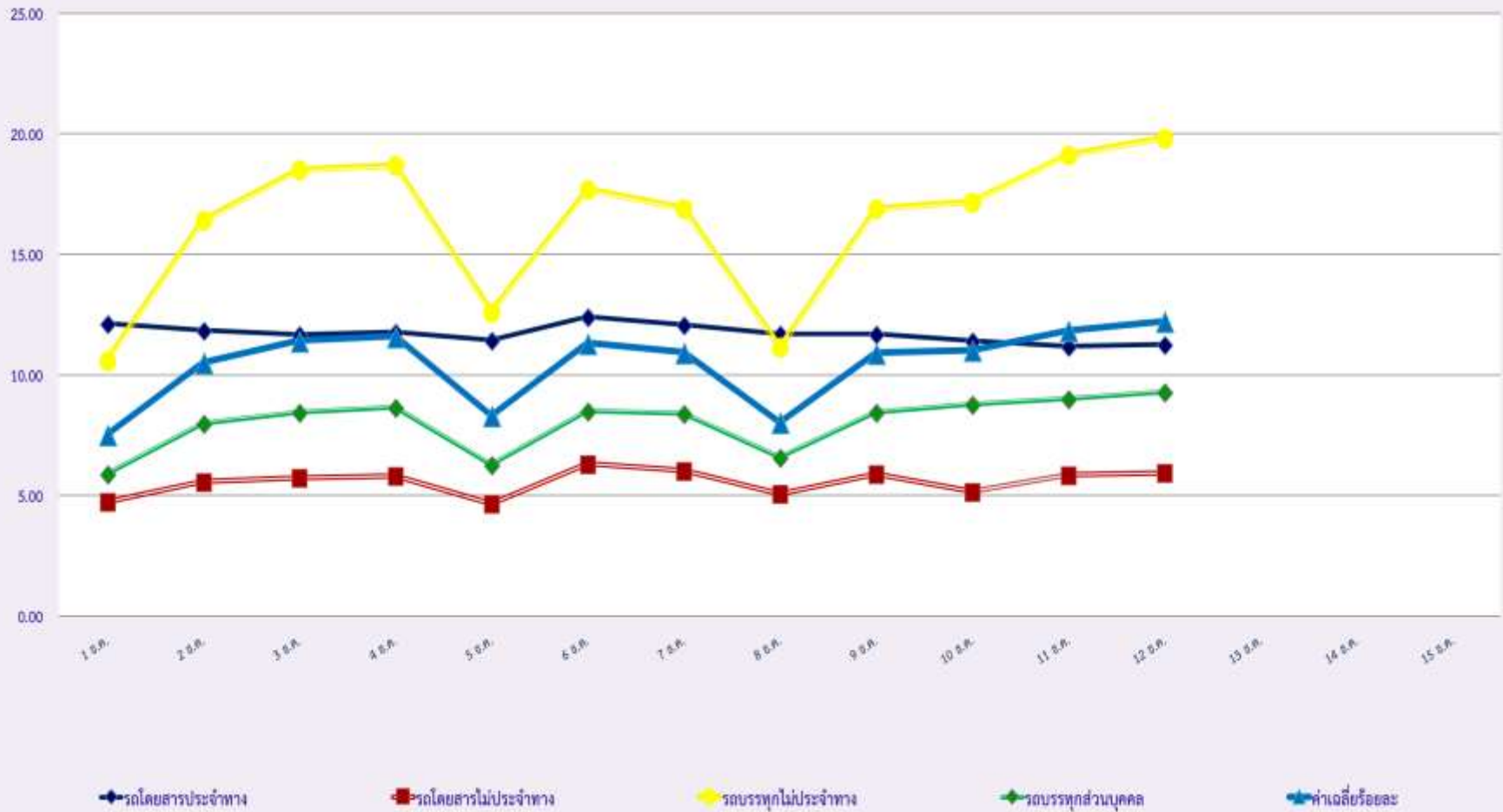
ประจำเดือน ธันวาคม 2562

| พื้นที่       |            | วันที่  | 1 ธ.ค. | 2 ธ.ค. | 3 ธ.ค. | 4 ธ.ค. | 5 ธ.ค. | 6 ธ.ค. | 7 ธ.ค. | 8 ธ.ค. | 9 ธ.ค. | 10 ธ.ค. | 11 ธ.ค. | 12 ธ.ค. | 13 ธ.ค. | 14 ธ.ค. | 15 ธ.ค. |
|---------------|------------|---------|--------|--------|--------|--------|--------|--------|--------|--------|--------|---------|---------|---------|---------|---------|---------|
|               |            | พื้นที่ |        |        |        |        |        |        |        |        |        |         |         |         |         |         |         |
| กรุงเทพมหานคร | จำนวน(คัน) |         | 102    | 48     | 52     | 54     | 85     | 85     | 71     | 86     | 75     | 85      | 69      | 66      |         |         |         |
|               | ร้อยละ     |         | 2.67   | 1.26   | 1.36   | 1.42   | 2.23   | 2.24   | 1.87   | 2.26   | 1.97   | 2.24    | 1.82    | 1.74    |         |         |         |
| ทั่วประเทศ    | จำนวน(คัน) |         | 878    | 790    | 680    | 697    | 808    | 828    | 763    | 836    | 815    | 806     | 818     | 774     |         |         |         |
|               | ร้อยละ     |         | 23.02  | 20.72  | 17.83  | 18.28  | 21.19  | 21.78  | 20.07  | 21.99  | 21.45  | 21.22   | 21.54   | 20.45   |         |         |         |

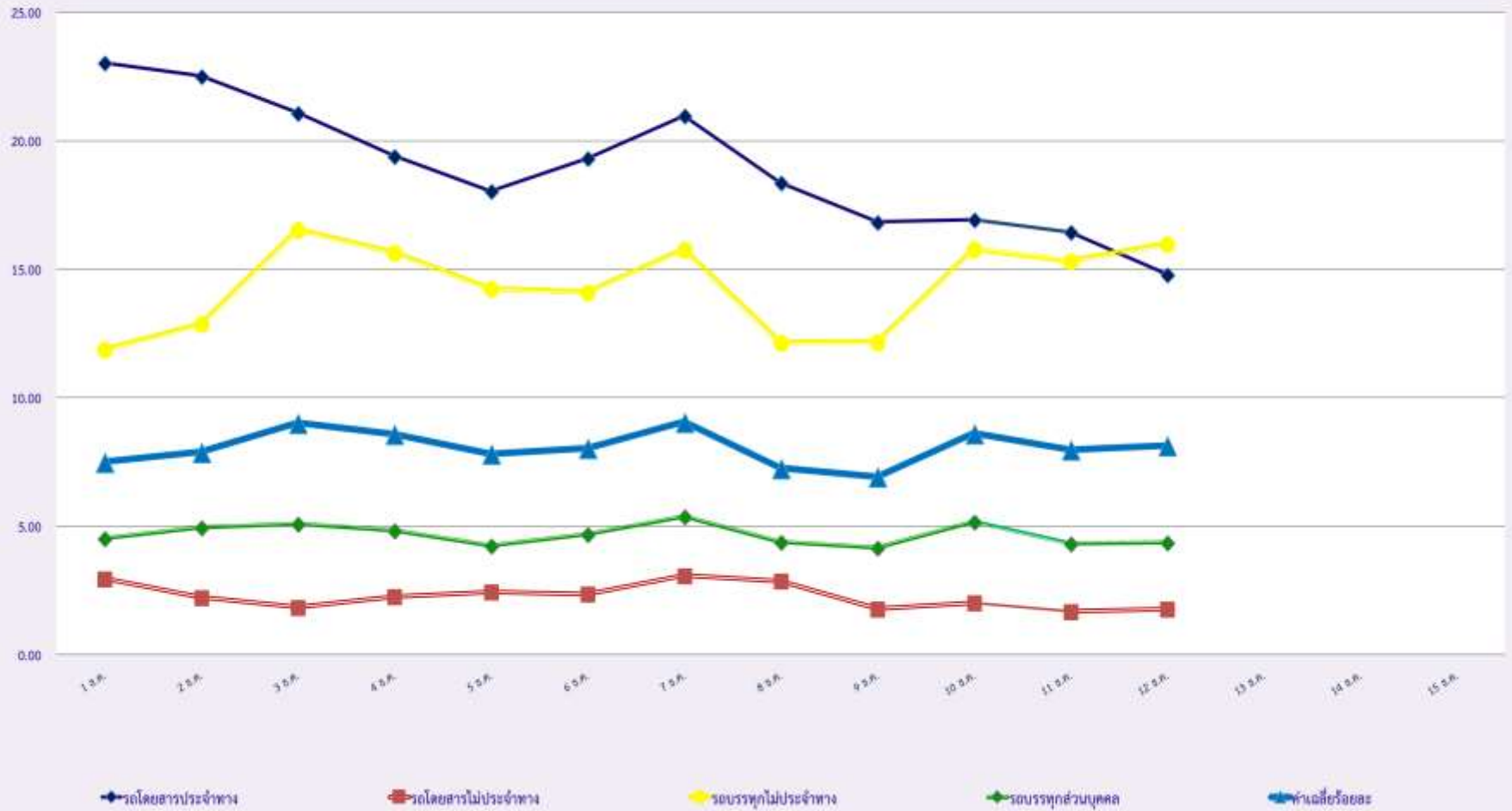
สถิติรถที่มีความเร็วเกินในรถแต่ละประเภท (ร้อยละ)



สถิติการไม่แสดงตนของพนักงานขับรถในรถแต่ละประเภท (ร้อยละ)



สถิติระยะเวลาการทำงานเกินของพนักงานขับรถในแต่ละประเภท (ร้อยละ)





สถิติรถตู้โดยสารประจำทาง หมวด 2(ขส.)ที่มีความเร็วเกิน (ร้อยละ)

